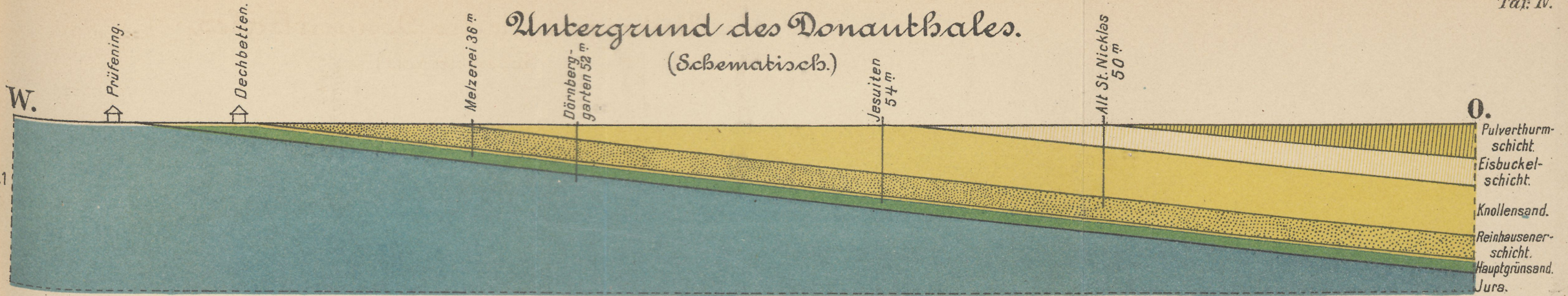
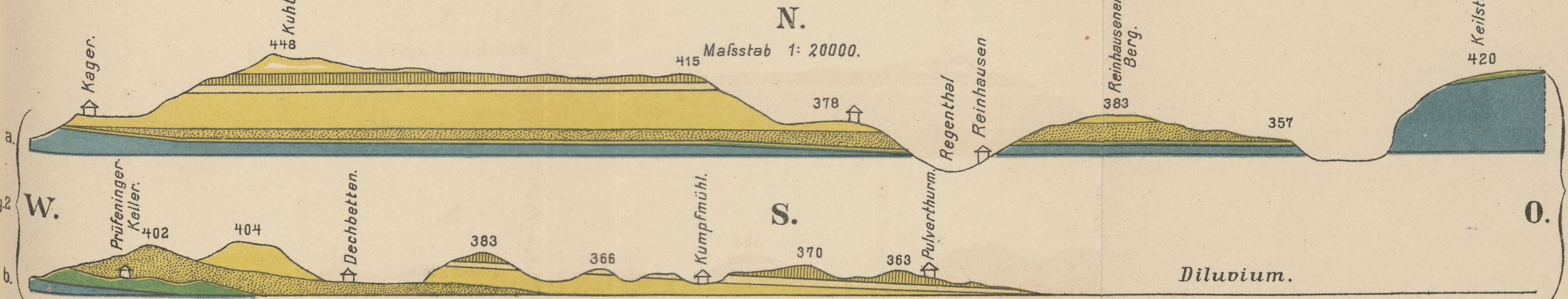


Untergrund des Donauthales. (Schematisch.)

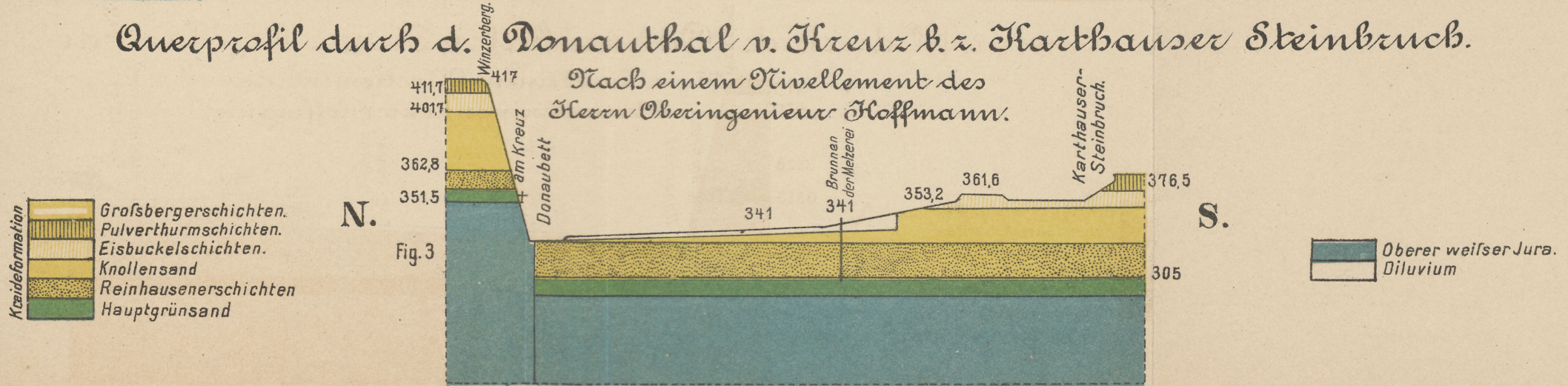


Profil der Höhen nördlich u. südlich d. Donauthales.



Querprofil durch d. Donauthal v. Kreuz b. z. Karthausener Steinbruch.

Nach einem Nivellement des
Herrn Oberingenieur Hoffmann.



Hochschul-
bibliothek
Regensburg