

Aberration der Flügelzeichnung bei *Calopteryx virgo virgo* L.

von Richard Seidenbusch

Abstract: A yet undescribed divergence of *Calopteryx virgo virgo* L. 1758 was traced in Bavaria (river Vils near Kötzersricht/Oberpfalz). *Calopteryx virgo virgo* aber. bicolor differs conspicuously by its transparent areas in fw and hw, which give the wings a bicolourous touch.

Einleitung

Im Zuge von Kartierungsmaßnahmen an der Vils, einem kleinen Fließchen in der nördlichen Oberpfalz, wurden auch die Abundanzen und Populationsdichten der beiden *Calopteryx*-Arten beobachtet, die sich vor allem auf den Ober- und Mittellauf beschränkten. Dabei konnte an letzterem ein sehr auffälliges Männchen von *Calopteryx virgo* (Blaufügel-Prachtlibelle) entdeckt werden, das bisher in keiner Literatur erwähnt zu sein scheint. Die auffällige Hell-Dunkel-Zeichnung der Flügel rechtfertigt die Umschreibung "bicolor". Fundort: Vilsaue bei Kötzersricht (Gemeinde Hahnbach/Opf.). Datum: 01.07.1990.

Beschreibung

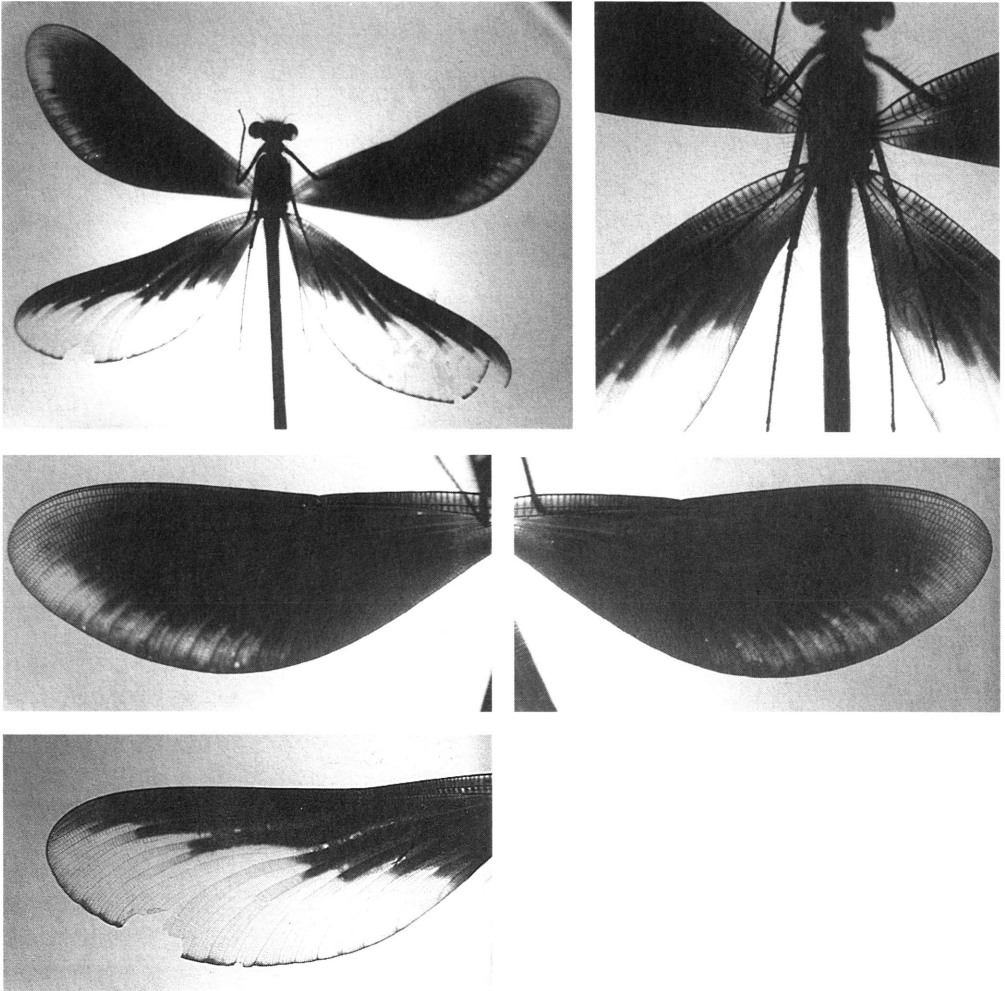
Ähnlich zum nominotypischen Männchen sind die Vorder- und Hinterflügelbasis leicht aufgehellt, speziell etwa die basale Hälfte der Antecostalzellen. Während aber bei jenem die Vorderflügelspitzen nur schwach aufgehellt sind, zieht sich bei "bicolor" eine ausgeprägte Aufhellung bumerangförmig von der distalen Hälfte der Postcostalzellen breitbogig bis etwa zur ventralen CuP-Begrenzung hin. Der Marginalsaum ist kräftig braungerandet.

Weitaus auffälliger zeigt sich eine Abweichung jedoch auf den Hinterflügeln. Der ebenfalls braune Marginalsaum umschließt ventral und distal eine augenscheinlich große, transparente Flügelzone, die erst auf der Höhe von A2 nach R2 (Flügelspitze) durch eine braunblaue, zackig begrenzte Dunkeltönung ersetzt wird, die sich dann bis zur Costa hin verstärkt. Ansonsten scheint die Aberration mit *Calopteryx virgo virgo* identisch zu sein.

Literatur

MAIBACH, A. (1987): Revision systematique du genre *Calopteryx* LEACH pour l'Europe occidentale.
- Odonatologica 16: 145-174

Verfasser: Richard Seidenbusch, Klenzestraße 5, D-92237 Sulzbach-Rosenberg



Aberration der Flügelzeichnung bei *Calopteryx virgo* (bicolor). Abb. 1, 2 (oben): Totalaufnahme und Flügelbasis. Abb. 3, 4 (mitte): Rechter und linker Vorderflügel, von unten gesehen. Abb. 5 (unten): Rechter Hinterflügel.